

# 界址点成果表

第 1 页

共 2 页

宗地号

宗地名 青龙满族自治县2024年度第14批次第1号地块

宗地面积(公顷) 1.9179

建筑占地(公顷)

## 界址点坐标

序号	点号	坐 标		边长
		x (m)	y (m)	
1	J1	4464788.399	40455679.956	84.60
2	J2	4464842.111	40455745.312	17.31
3	J3	4464826.484	40455752.767	34.32
4	J4	4464796.348	40455769.182	0.42
5	J5	4464795.997	40455769.404	37.31
6	J6	4464765.822	40455791.349	0.39
7	J7	4464765.525	40455791.595	5.62
8	J8	4464761.411	40455795.423	6.62
9	J9	4464756.296	40455799.632	14.54
10	J10	4464745.641	40455809.528	24.65
11	J11	4464727.677	40455826.414	30.19
12	J12	4464705.235	40455846.613	51.78
13	J13	4464665.301	40455879.578	47.58
14	J14	4464626.858	40455907.619	3.68
15	J15	4464623.790	40455909.655	4.77
16	J16	4464624.619	40455904.958	4.82
17	J17	4464623.296	40455900.328	3.26
18	J18	4464620.319	40455899.005	6.82
19	J19	4464613.705	40455897.352	2.98
20	J20	4464613.705	40455894.375	5.29
21	J21	4464613.705	40455889.083	

制表: 于阿楠

审校: 李于龙

2024年11月14日

# 界址点成果表

第 2 页

共 2 页

宗地号

宗地名 青龙满族自治县2024年度第14批次第1号地块

## 界址点坐标

序号	点号	坐标		边长
		x (m)	y (m)	
21	J21	4464613.705	40455889.083	6.18
22	J22	4464612.051	40455883.130	5.89
23	J23	4464607.421	40455879.492	6.24
24	J24	4464602.129	40455876.185	2.51
25	J25	4464599.640	40455875.829	2.81
26	J26	4464596.853	40455875.431	8.54
27	J27	4464599.482	40455867.304	1.12
28	J28	4464600.101	40455866.368	5.39
29	J29	4464602.298	40455861.451	73.59
30	J30	4464647.837	40455803.649	1.14
31	J31	4464648.967	40455803.815	13.73
32	J32	4464657.286	40455792.899	15.12
33	J33	4464667.323	40455781.596	0.49
34	J34	4464667.688	40455781.928	10.33
35	J35	4464674.843	40455774.483	23.57
36	J36	4464691.643	40455757.952	-15.73
37	J37	4464704.232	40455748.520	27.07
38	J38	4464723.140	40455729.144	39.02
39	J39	4464751.991	40455702.875	43.02
1	J1	4464788.399	40455679.956	

制表: 于阿楠

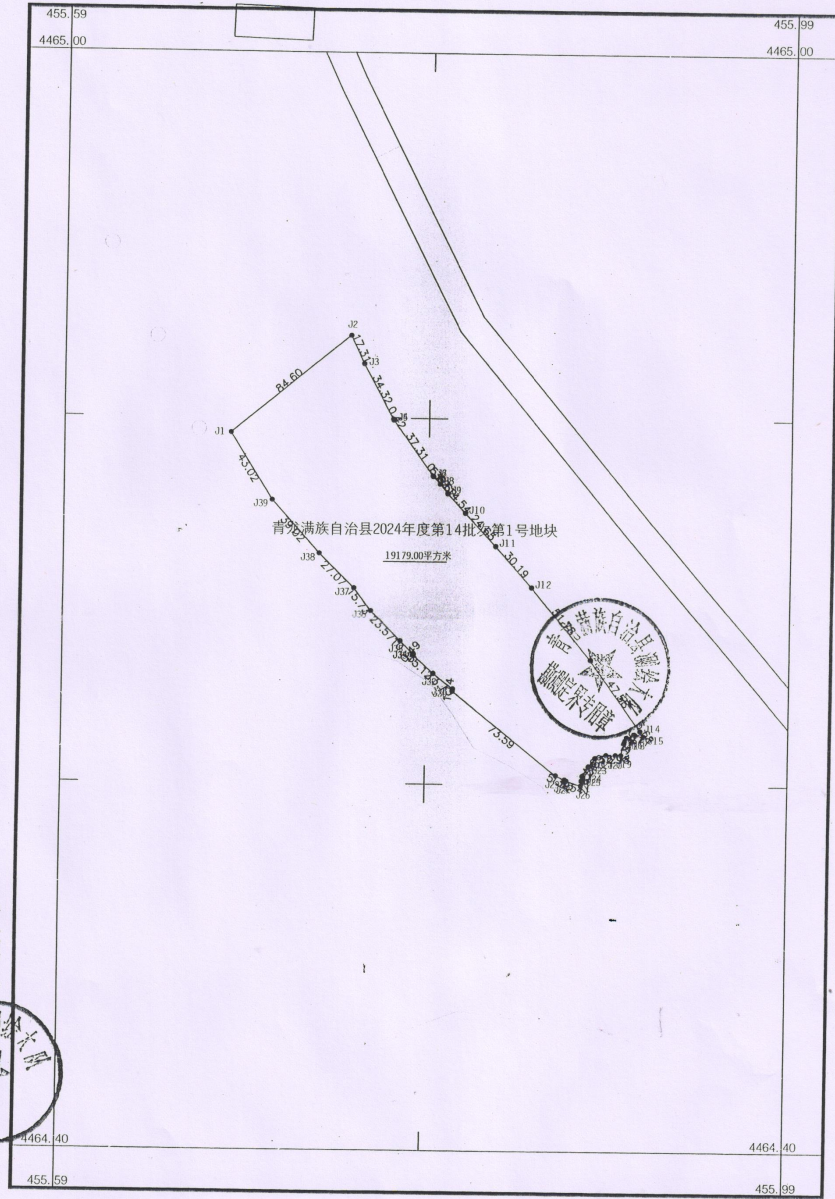
审核: 李于龙

2024 年 11 月 14 日

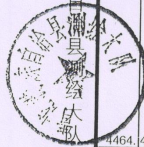
# 青龙满族自治县2024年度第14批次第1号地块现状图

4464.397-40455.589

秘密



青龙满族自治县自然资源局



2000国家坐标系  
1985高程系  
2002年图式  
2023年11月制图

1:2000

附注: 测量员: 曹峰源  
绘图员: 于阿楠  
审核员: 田继续