

界址点成果表

第 1 页

共 1 页

宗地号 130321021030JA00068

宗地名 青龙满族自治县2024年度第14批次建设用地第3号地块

宗地面积(公顷) 0.2279

建筑占地(平方米)

界址点坐标

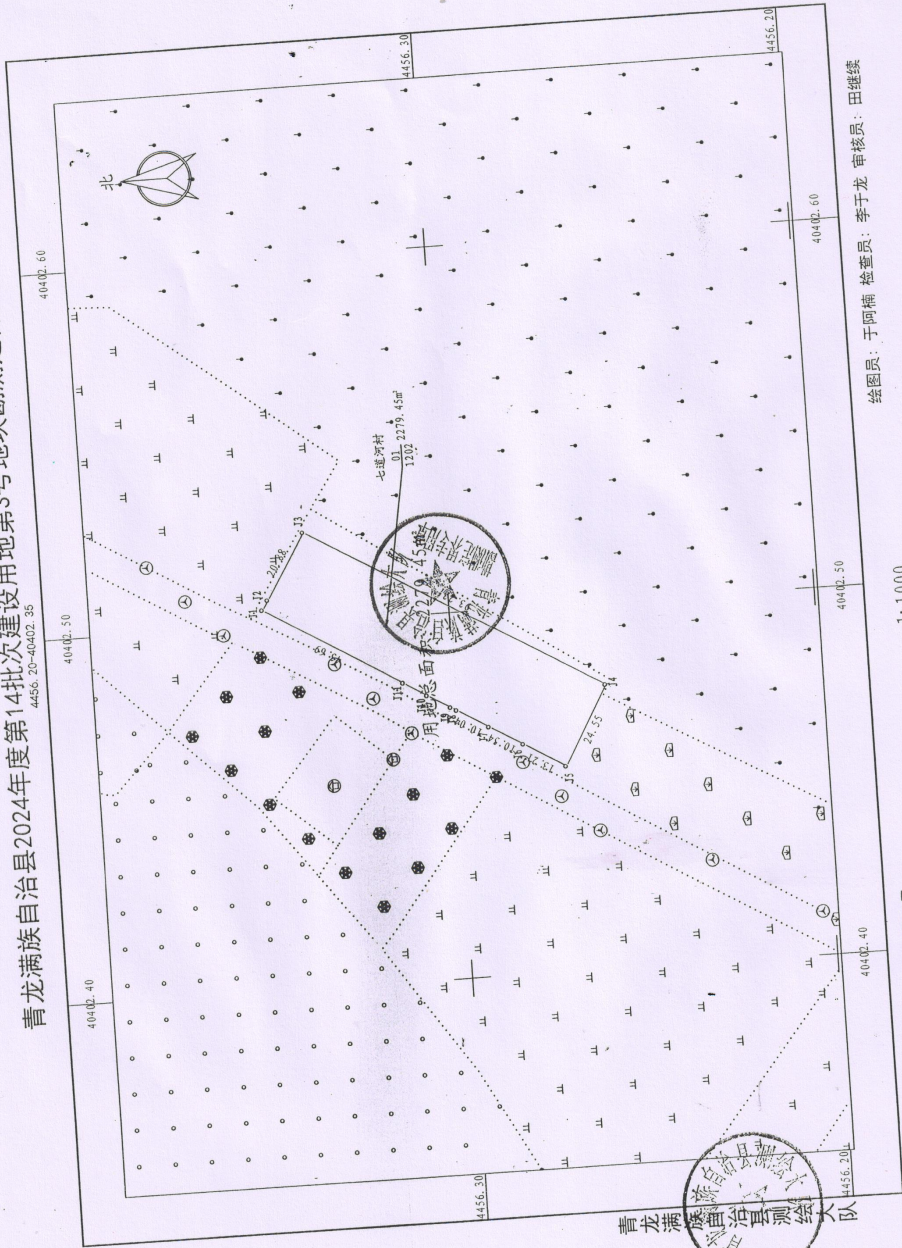
序号	点号	坐 标		边长
		x (m)	y (m)	
1	J1	4456351.518	40402504.050	3.11
2	J2	4456349.895	40402506.701	20.88
3	J3	4456339.066	40402524.548	93.23
4	J4	4456258.674	40402477.335	24.55
5	J5	4456270.801	40402455.987	13.21
6	J6	4456282.149	40402462.752	10.54
7	J7	4456291.242	40402468.081	10.04
8	J8	4456299.890	40402473.176	1.80
9	J9	4456301.452	40402474.067	7.23
10	J10	4456307.724	40402477.664	7.44
11	J11	4456314.079	40402481.538	43.69
1	J1	4456351.518	40402504.050	

制表: 李国超

审核: 田继续

2024年9月20日

青龙满族自治县2024年度第14批次建设用地第3号地块勘测定界图



绘图员: 于阿楠 检查员: 李于龙 审核员: 田继续

1:1000

2000国家大地坐标系 2024年05月21日

青龙满族自治县勘测大队