

### 外围界址点成果表

点号	坐 标		边 长 S(米)	备 注
	X(米)	Y(米)		
1	4477684.229	40408354.424		
2	4477684.866	40408377.746	23.33	
3	4477686.258	40408428.731	51.00	
4	4477687.372	40408463.544	34.83	
5	4477640.233	40408469.075	47.46	
6	4477641.607	40408485.686	16.67	
7	4477565.370	40408495.477	76.86	
8	4477564.855	40408473.880	21.60	
9	4477562.753	40408385.746	88.16	
10	4477562.514	40408375.749	10.00	
11	4477561.679	40408340.759	35.00	
12	4477586.828	40408340.647	25.15	
13	4477587.406	40408359.273	18.63	
14	4477684.229	40408354.424	96.94	

面积 = 15655.82 平方米 = 23.48 亩

检查者：李于龙

2024年11月26日



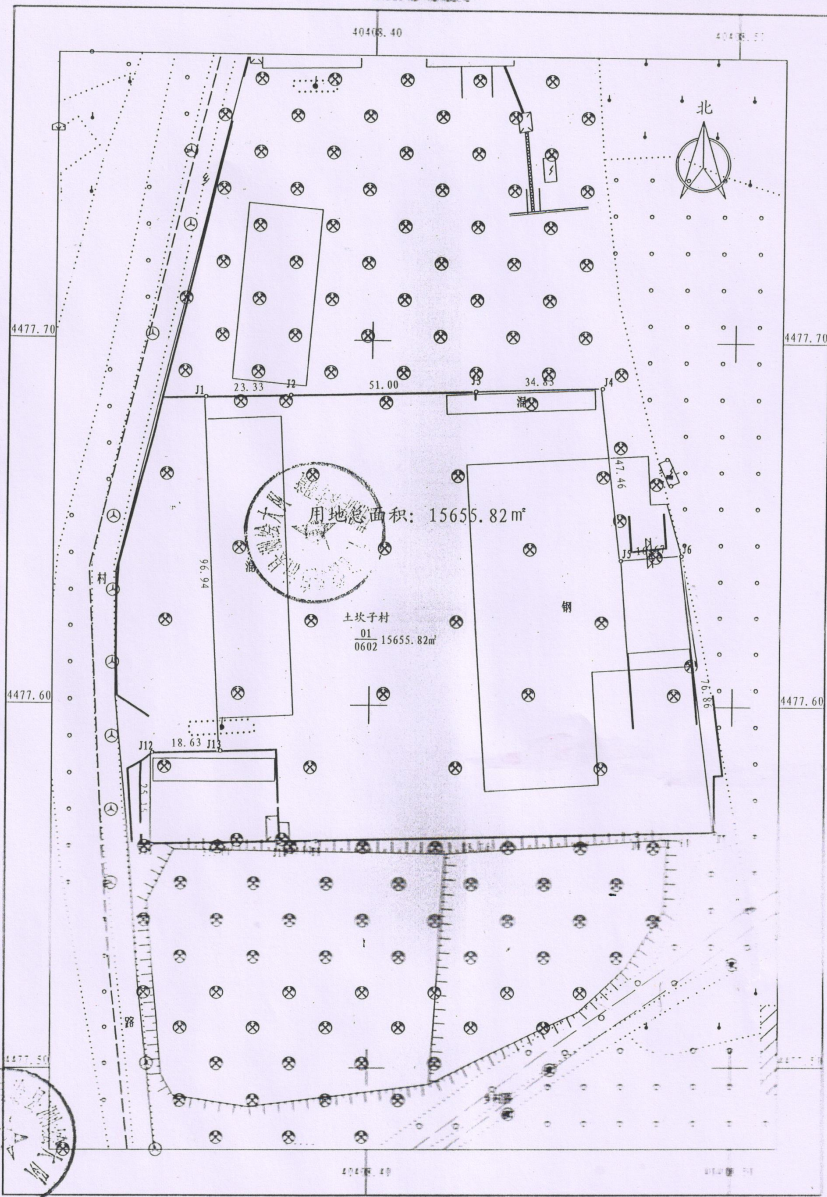
检查者：李于龙

计算者：陈建业

合计

青龙满族自治县鑫阳铁业有限责任公司勘测定界图

4477.45-40408.5'



青龙满族自治县测绘大队  
2024年11月26日

2000国家大地坐标系 中央子午线120° 00' 00" 绘图员: 陈建业 检查员: 李于龙 审核员: 田继佳  
2024年11月26日 1:1000