

外围界址点成果表

2024年09月29日

	坐 标		边 长 S(米)	备 注
	X(米)	Y(米)		
	4485951.33	40418317.57		
	4485958.87	40418344.36	27.83	
	4485970.42	40418355.93	16.35	
	4485971.46	40418367.03	11.14	
	4485961.38	40418377.56	14.57	
	4485939.34	40418394.30	27.68	
	4485927.00	40418408.74	18.99	
	4485920.56	40418419.92	12.90	
	4485919.29	40418421.97	2.42	
	4485919.72	40418422.22	0.49	
	4485915.30	40418428.91	8.02	
	4485910.06	40418441.32	13.47	
	4485901.34	40418443.10	8.90	
	4485884.90	40418402.64	43.67	
	4485881.28	40418388.00	15.08	
	4485872.84	40418357.84	31.32	
	4485871.79	40418352.00	5.93	
	4485865.24	40418333.83	19.31	
	4485865.24	40418325.83	8.00	
	4485869.43	40418306.73	19.55	
	4485951.33	40418317.57	82.62	

面积 = 8594.7192 平方米 = 12.892 亩

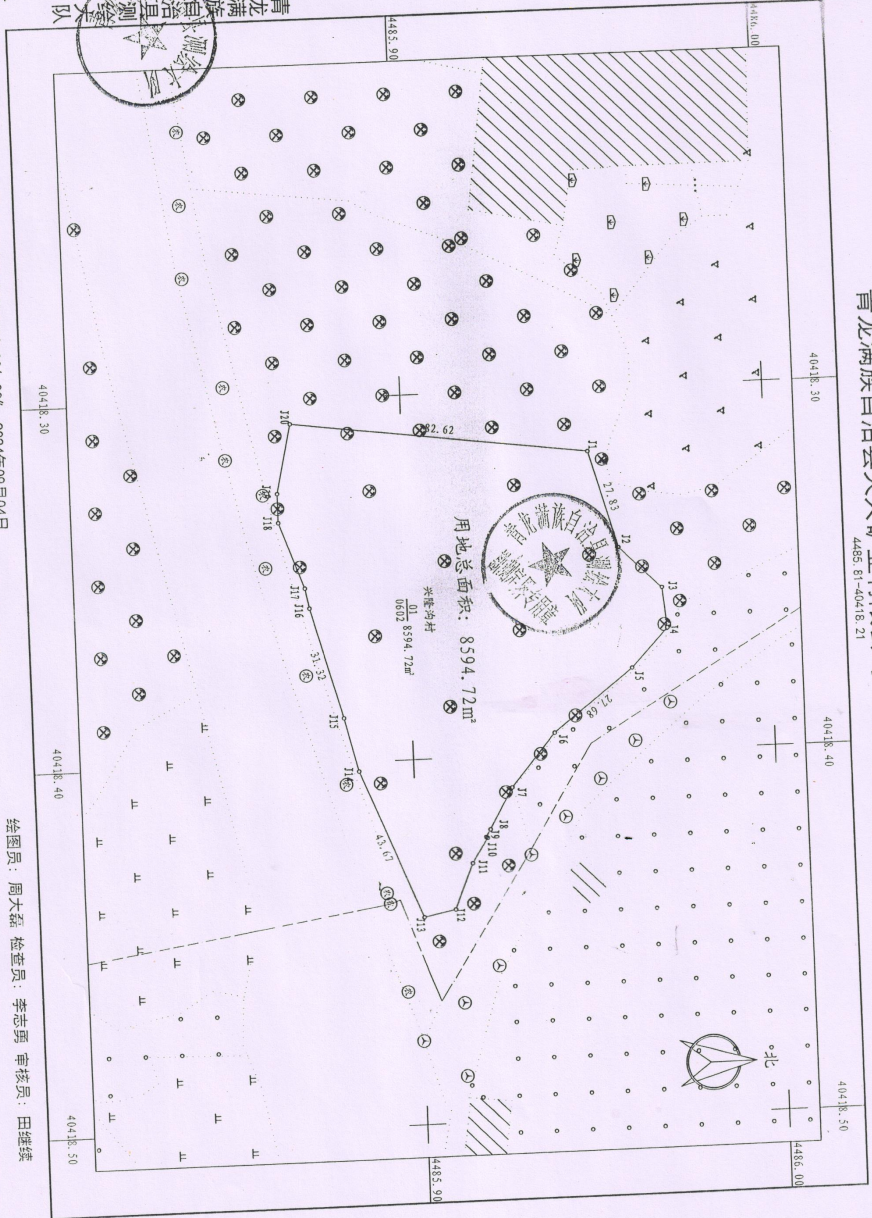
计算者：周大磊

检查者：李志勇

2024年09月29日

青龙满族自治县天兴矿业有限公司一选厂勘测定界图

4485.81-40418.21



用地总面积: 8594.172m<sup>2</sup>

宗地号: 01 8594.72m<sup>2</sup> 0602



2000 国家大地坐标系, 中央子午线 120° 00' 00" 2024年07月04日

1:1000

绘图员: 周大磊 检查员: 李志勇 审核员: 田继斌

### 外围界址点成果表



2024年09月29日

	坐 标		边 长	备 注
	X(米)	Y(米)	S(米)	
	4489448.507	40417867.958		
	4489471.848	40417914.521	52.08	
	4489478.421	40417934.920	21.43	
	4489477.467	40417936.748	2.06	
	4489475.890	40417936.748	1.58	
	4489473.312	40417938.533	3.14	
	4489473.233	40417938.881	0.36	
	4489472.320	40417942.896	4.12	
	4489472.345	40417943.826	0.93	
	4489467.735	40417944.133	4.62	
	4489479.576	40418001.363	58.44	
	4489466.729	40418004.218	13.16	
	4489465.171	40417997.337	7.06	
	4489446.075	40417998.578	19.14	
	4489434.914	40417999.322	11.19	
	4489434.914	40418008.791	9.47	
	4489430.296	40418008.358	4.64	
	4489430.759	40418012.579	4.25	
	4489428.894	40418015.468	3.44	
	4489428.827	40418018.611	3.14	
	4489426.730	40418020.899	3.10	
	4489424.498	40418018.171	3.52	
	4489420.778	40418020.651	4.47	
	4489415.322	40418012.715	9.63	
	4489410.975	40418016.140	5.53	
	4489409.087	40418008.702	7.67	
	4489407.413	40417998.661	10.18	
	4489404.455	40417987.117	11.92	
	4489399.891	40417968.040	19.61	
	4489397.810	40417961.226	7.12	
	4489398.106	40417955.893	5.34	
	4489400.037	40417953.889	2.78	
	4489401.145	40417952.882	1.50	
	4489404.767	40417953.213	3.64	
	4489410.728	40417920.802	32.95	

### 外围界址点成果表

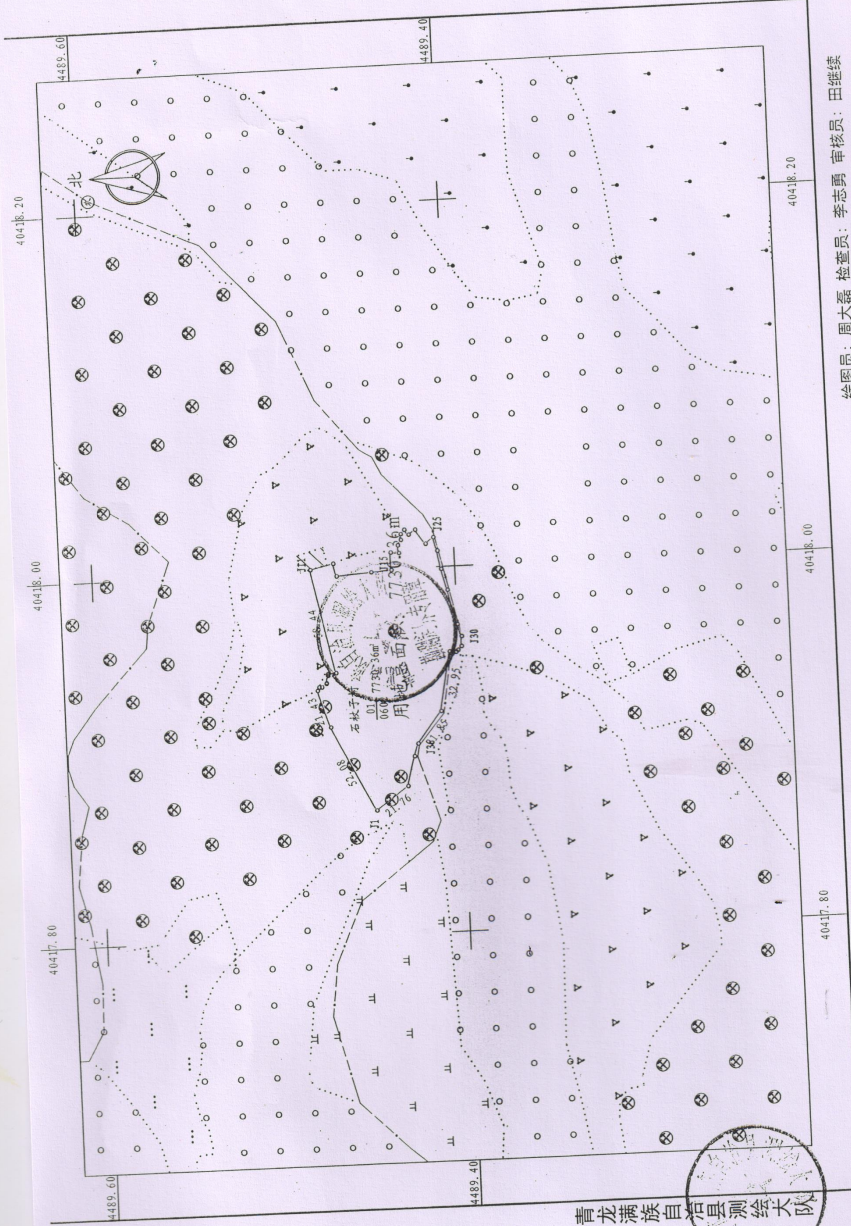
界址点名	坐 标		边 长 S(米)	备 注
	X(米)	Y(米)		
J35	4489410.728	40417920.802	21.85	
J36	4489424.079	40417903.502	7.20	
J37	4489426.396	40417896.690	16.76	
J38	4489430.726	40417880.500	21.76	
J1	4489448.507	40417867.958		

面积 = 7730.36 平方米 = 11.60 亩

计算者：周大磊

检查者：李志勇

2024年09月29日



青龍滿族自治縣測繪大隊



绘图员: 周大磊 检查员: 李志勇 审核员: 田维强

1:2000

2000国家大地坐标系, 中央子午线120° 00' 00" 2024年09月29日