

外围界址点成果表

25372.78
2024年11月19日

检查者：李于龙
计算者：李国超

	坐 标		边 长 S(米)	备 注
	X(米)	Y(米)		
	4474758.233	40395391.288	5.34	
	4474759.685	40395396.425	12.82	
	4474762.824	40395408.859	9.41	
	4474760.285	40395417.922	4.47	
	4474759.450	40395422.313	35.86	
	4474741.807	40395453.538	71.37	
	4474705.902	40395515.224	23.09	
	4474693.595	40395534.756	38.23	
	4474674.913	40395568.110	13.50	
	4474668.593	40395580.036	9.79	
	4474662.432	40395587.647	21.04	
	4474648.296	40395603.232	15.80	
	4474638.873	40395615.918	30.17	
	4474621.475	40395640.565	6.83	
	4474616.407	40395645.150	90.92	
	4474565.485	40395569.833	54.24	
	4474546.567	40395518.998	43.15	
	4474582.685	40395495.381	4.69	
	4474586.470	40395492.616	10.46	
	4474582.160	40395483.089	7.66	
	4474575.156	40395486.201	10.42	
	4474565.294	40395489.569	1.16	
	4474564.366	40395488.865	7.45	
	4474561.585	40395481.953	8.25	
	4474569.287	40395479.008	48.57	
	4474613.235	40395458.327	12.61	
	4474621.335	40395448.656	23.32	
	4474633.963	40395429.055	14.81	
	4474635.076	40395414.290	86.44	
	4474721.440	40395417.921	45.42	
	4474758.233	40395391.288		

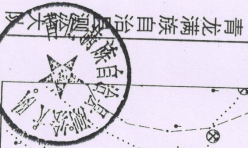
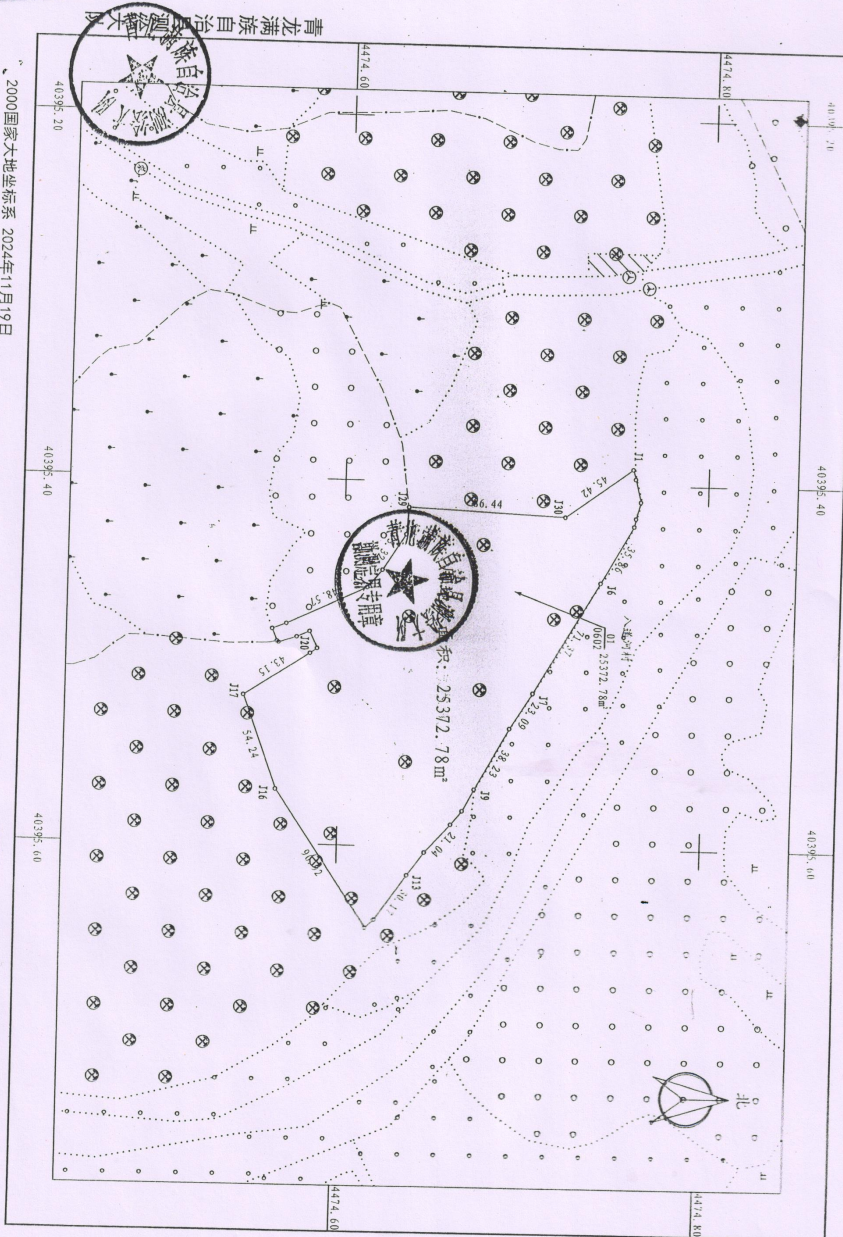
面积 = 25372.78 平方米 = 38.061 亩

计算者：李国超 检查者：李于龙 2024年11月19日



青龙满族自治县龙兴矿业有限责任公司选厂勘测定界图

4474.45, 40395.19



2000国家大地坐标系 2024年11月19日

1:2000

绘图员: 李国超 检查员: 李于龙 审核员: 田继续

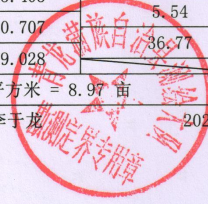
外围界址点成果表

	坐 标		边 长 S(米)	备 注
	X(米)	Y(米)		
	4474711.846	40395219.028		
	4474707.925	40395282.231	63.32	
	4474679.957	40395276.900	28.47	
	4474605.527	40395235.866	84.99	
	4474604.839	40395205.390	30.48	
	4474645.284	40395198.213	41.08	
	4474649.185	40395197.933	3.91	
	4474674.447	40395205.403	26.34	
	4474676.034	40395210.707	5.54	
	4474711.846	40395219.028	36.77	
面积 = 5981.87 平方米 = 8.97 亩				

测量者: 李国超

检查者: 李于龙

2024年10月09日

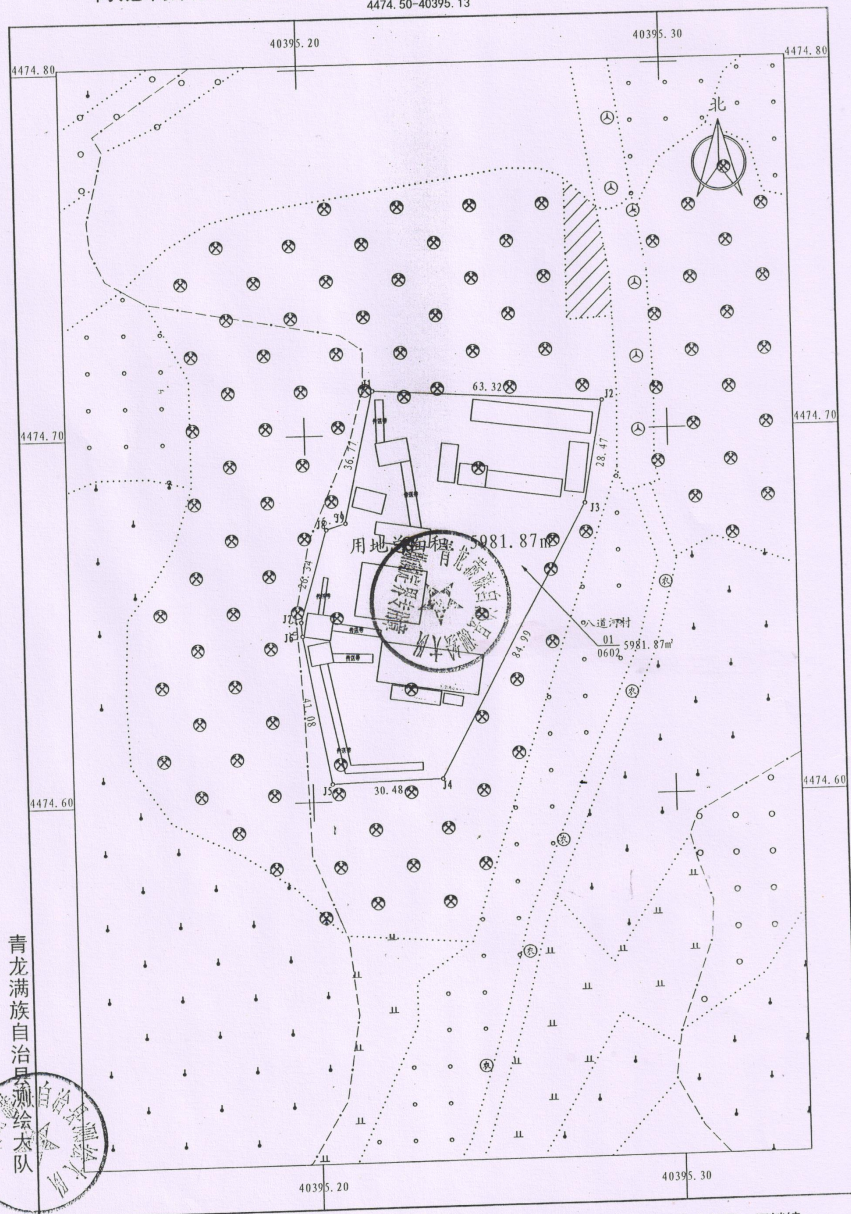


5981.87
2024年10月09日

李于龙

青龙满族自治县龙兴矿业有限责任公司老选厂勘测定界图

4474.50-40395.13



2000国家大地坐标系 2024年10月09日

绘图员: 李国超 检查员: 李于龙 审核员: 田继续
1:1000